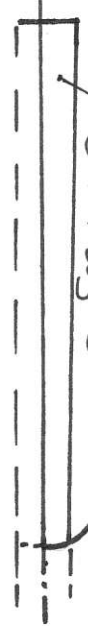


Cfk-Verstärkung 1x 5mm $l_g = 400\text{ mm}$

M

M

M



Seitenzug 3°

Ausschnitt je nach
Erfordernis für das
Alurohr $\Delta o = 12\text{ mm}$

Seite 1

Kante abgeschragt

RUDERPFOTE

$2 \times 6\text{ mm}$

M

M

M

M

H

Seile (2)

Flächenhälfte

6mm Depron

durch Umklappen spiegelgleich doppeln

Für Ruder abschrägen

6mm

BRUCH

M

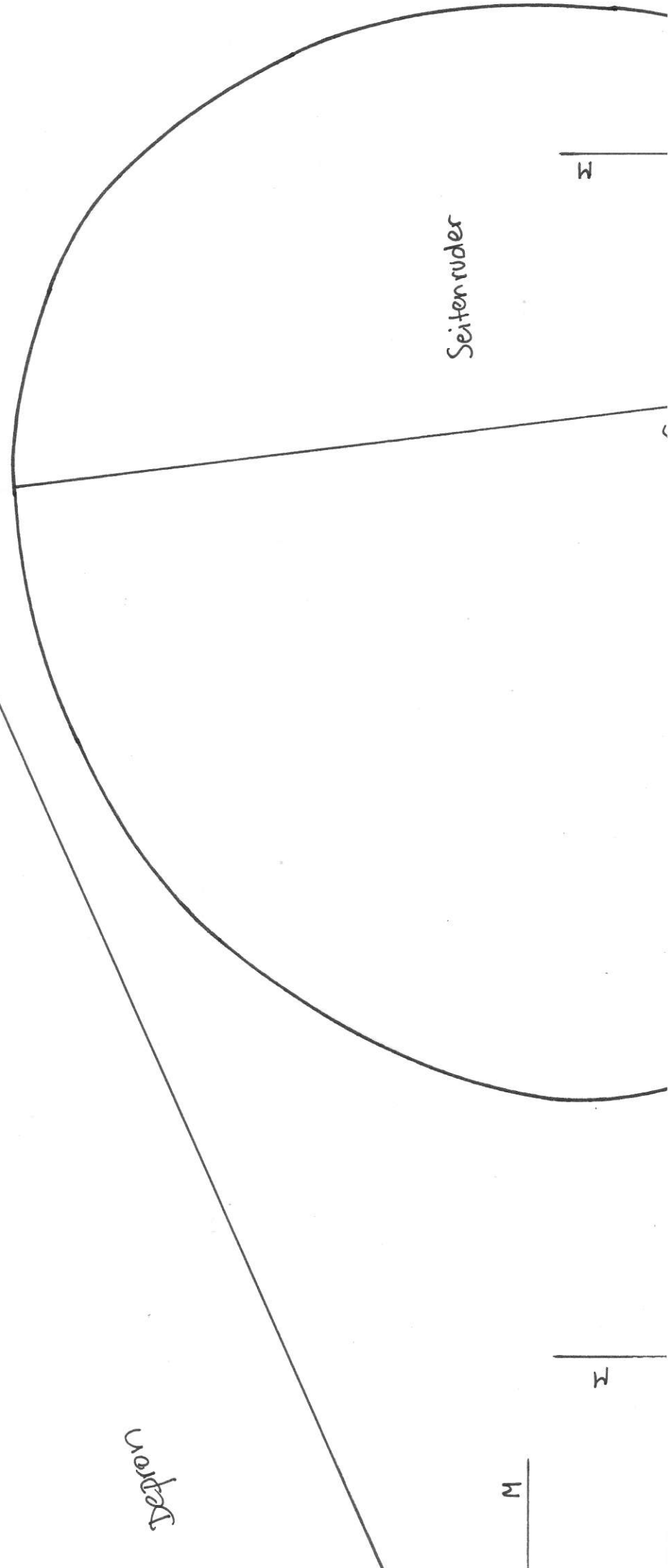
Z

M Seite 3



Seitenruder

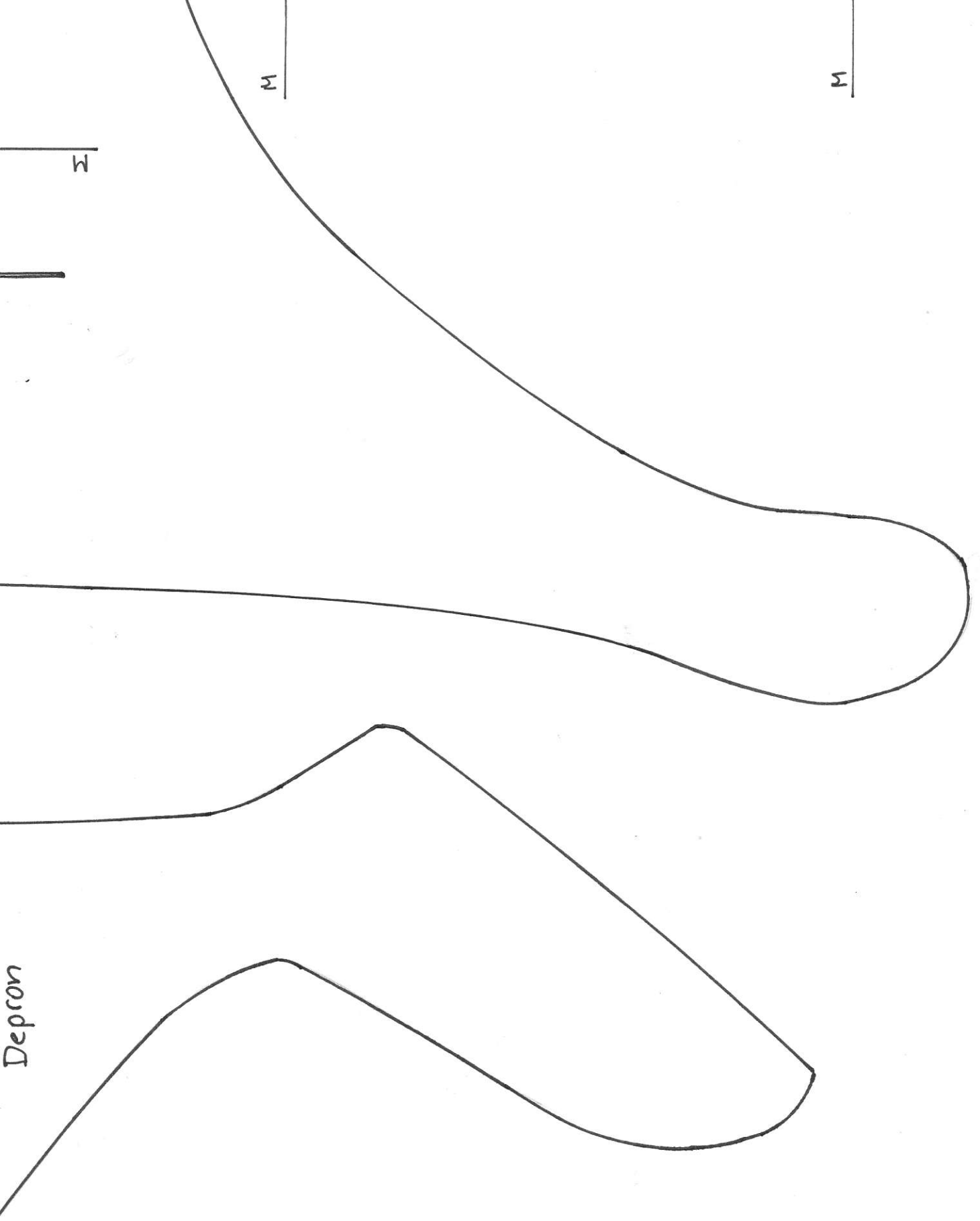
M



Seitenruder

M

M



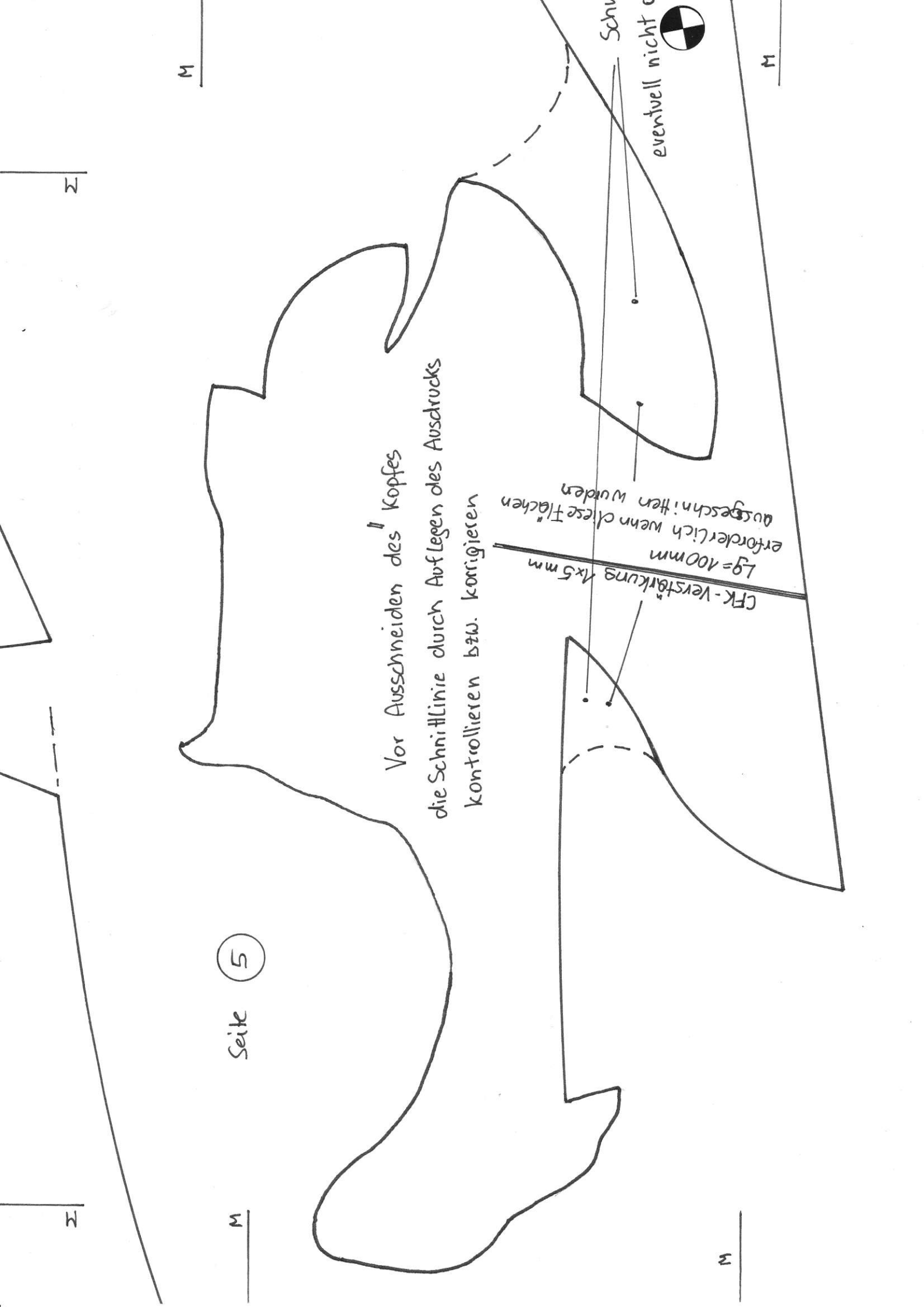
Depron

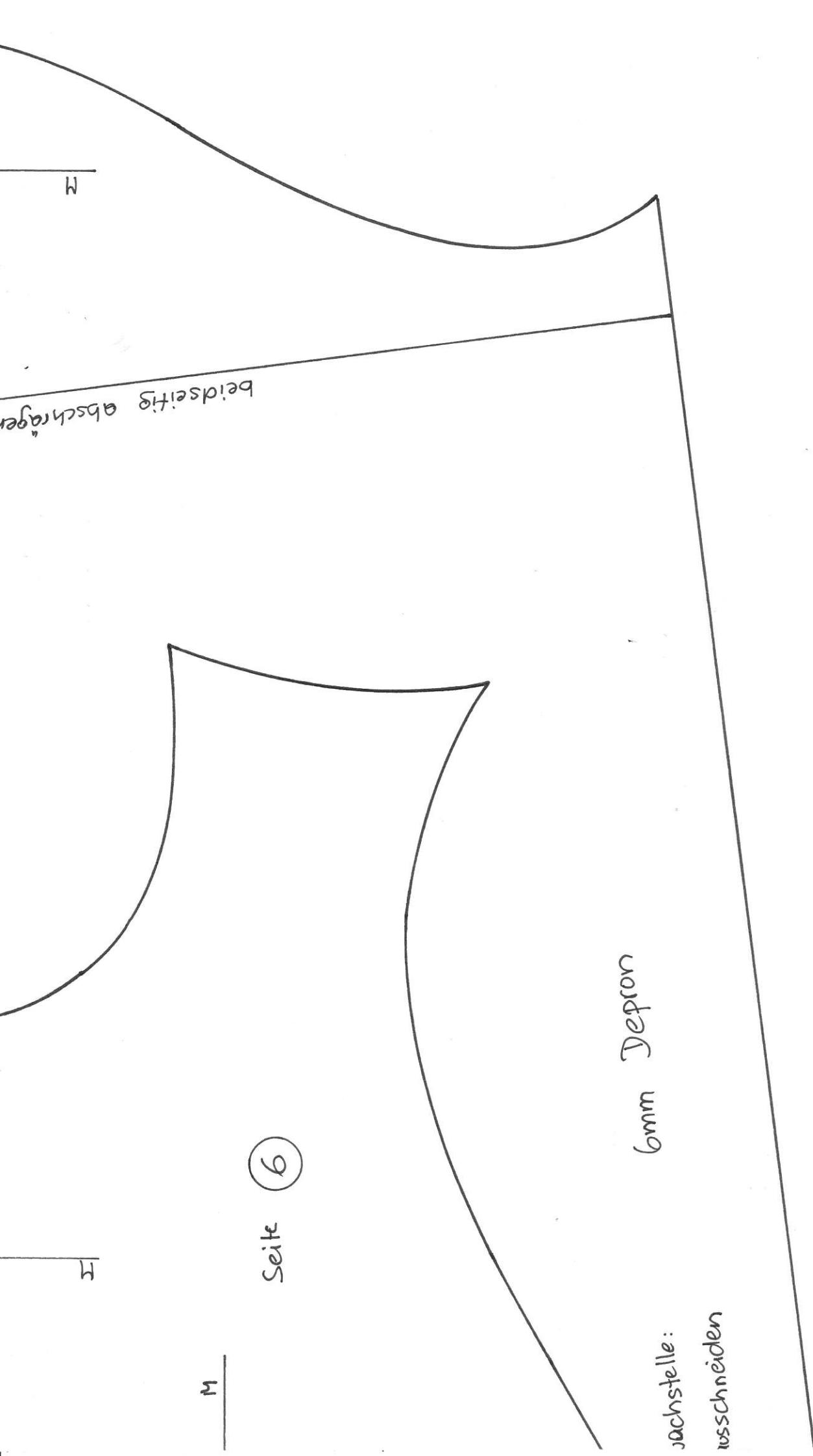
Seite 4

Vor Ausschneiden des Kopfes
die Schnittlinie durch Auflegen des Ausdrucks
kontrollieren bzw. korrigieren

CFK-Verstärkung 1x5 mm
Lg=100mm
erforderlich wenn diese Flächen
ausgeschnitten wurden

Schnitt
eventuell nicht





M

Seite 6

6mm Depron

jachtstelle:
ausschneiden

beidseitig abschneiden

M

Das sind Marker zum leichteren
Zusammenkleben der Seiten